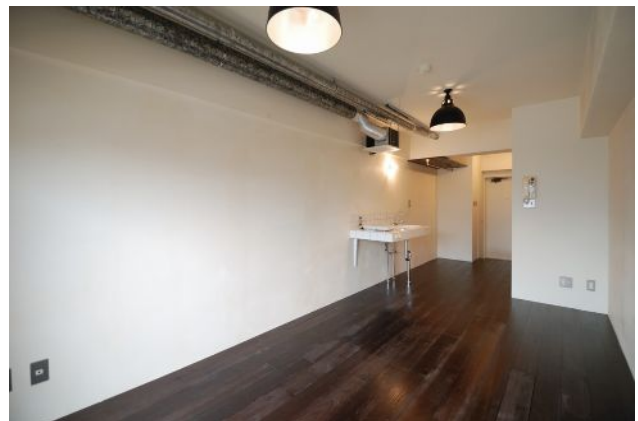
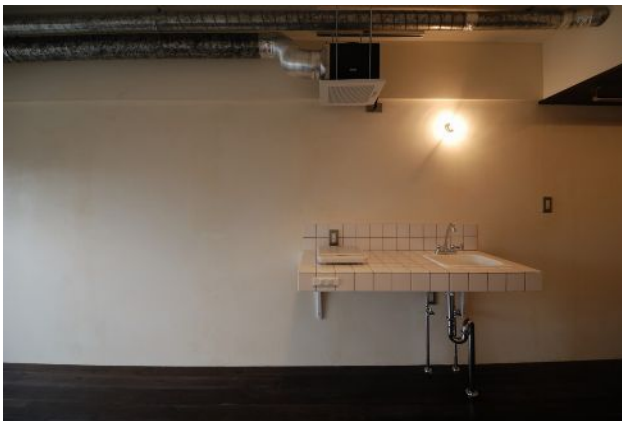


2010年7月20日  
リヴァックス株式会社

メディア関係者様 各位

中古不動産ブランド【REISM(リズム)】の  
東京 1R マンション賃貸シリーズ  
『REISM-koko Anti(アンティ)003/新宿御苑』発表

中古不動産ブランド【REISM(リズム)(※1)】を展開するリヴァックス株式会社(渋谷区、代表取締役 齋藤信勝)は、都心で働く20~30代のシングル層を対象に、住む人の個性を反映できる1Rシリーズ「REISM-koko(リズム-ココ)」のコンセプト空間「Anti(アンティ)」から登場する新物件を本日発表します。



※本物件は未完成のため、写真は同シリーズのイメージ写真です。

アンティークな味わいの「Anti」シリーズは、その名の通りアンティーク家具と相性の良い空間に仕上げています。左官職人の手で仕上げられる漆喰壁が特徴です。漆喰には身体と環境にやさしい自然建材の漆喰クリームを使用しています。さらに、天然無垢フローリング材をオイル塗装した床が、ノスタルジックな雰囲気を演出します。キッチン台や作業台など、多目的に使用できるタイルカウンターは、漆喰のくすんだ色に白いタイルがアクセントを与えています。

今回の Anti003/新宿御苑は、天然のオーク材をオリーブブラウン色にオイル塗装した床と、定番の漆喰壁に加えシンプルな陶器のソケットに電球を取り付けた照明が“アンティーク”のアクセントとして Anti を演出しています。

こちらの物件は未完成であるため、完成までの期間にお申込みいただいたお客様には「早割 REISM(※2)」を適用し、仲介手数料が無料となります。

REISM は、個々の個性とリンクするかつてないコンセプト空間「REISM-koko」シリーズを、今後も積極的に展開していく予定です。

(※1)REISM(リズム)は、リノベーションしたマンションを通して自分らしさを表現する中古不動産ブランドです。特に、1人暮らし向けの REISM-koko(リズム-ココ)は2008年から現在までの間に、9シリーズ 33部屋の物件を提供しています。

(※2)「早割 REISM」は、REISM のリノベーション物件を完成前、もしくは退去予定の居住者が入居中にご契約いただいたお客様に、仲介手数料を無料にする、当社が提供する新サービスです。

**REISM-koko Anti003/新宿御苑**
**【物件概要】**

賃料: 77,000 円 管理費: 4,000 円

 専有面積: 18.95 m<sup>2</sup>

 バルコニー面積: 2.05 m<sup>2</sup>

所在地: 東京都新宿区新宿 5 丁目

交通: 東京メトロ丸の内線「新宿御苑」駅 徒歩 6 分

築年数: 1983 年 7 月

リノベーション: 2010 年 8 月中旬 工事完了予定


**【会社概要】**

会社名: リヴァックス株式会社

代表取締役社長: 齋藤信勝

資本金: 5,000 万円

所在地: 〒150-0031 東京都渋谷区桜丘町 13-3


連絡先: TEL 03-5458-7001/FAX 03-5458-7011

 URL: Revax [www.revax.co.jp](http://www.revax.co.jp) /REISM [www.re-ism.jp](http://www.re-ism.jp)



個性の数だけ「ココ」がある。

**REISM-koko 続々リリース!**

<div style="margin-bottom: 10px;">  <p><b>コンセプト空間 1</b> <b>Rosa</b></p> <p>“カワイイ”をたいせつにする人へ。 ピンクと蒼藤（ローズ）と シャンデリアを大胆にあしらった姫スタイル。</p> </div> <div style="margin-bottom: 10px;">  <p><b>コンセプト空間 3</b> <b>Rough</b></p> <p>住空間にも“遊びココロ”が欲しい人へ。 DIYスペースで、釘打ちOK!ペイントOK! ラフな進化系スタイル。</p> </div> <div>  <p><b>コンセプト空間 5</b> <b>blanc</b></p> <p>ロマンチックに“白”を愛でたい人へ。 白木の床から白い壁紙、コンクリオン白ペンキの 高い天井へと白がつづく優雅な乙女スタイル。</p> </div>	<div style="margin-bottom: 10px;">  <p><b>コンセプト空間 2</b> <b>sozai</b></p> <p>日常に“心地いい”を求める人へ。 有孔ボードの棚や床材、 壁紙など自然な素材感で和みスタイル。</p> </div> <div style="margin-bottom: 10px;">  <p><b>コンセプト空間 4</b> <b>Doma</b></p> <p>モダンに“和”を楽しみたい人へ。 土間と畳を組み合わせた 新しいつるぎスタイル。</p> </div> <div>  <p><b>コンセプト空間 6</b> <b>Wasabi</b></p> <p>落ち着きと渋みを味わいたい人へ。 左官職人による塗り壁とオイル塗装の床が、 ピリリと深い趣に。渋い系大人の1Rスタイル。</p> </div>
---	--

**【お問合せ先】**

リヴァックス株式会社 〒151-0031 東京都渋谷区桜丘町 13-3

 TEL: 03-5458-7001 FAX: 03-5458-7011 MAIL: [pr@revax.co.jp](mailto:pr@revax.co.jp) URL: [www.revax.co.jp/](http://www.revax.co.jp/)

 広報担当: 熊倉(クマクラ) <<REISM HP: [www.re-ism.jp](http://www.re-ism.jp)>>