

オープン&アウトドアスタイルの家 / 心地よい眠りの空間

LIVES

Living & Lifestyle Magazine

いまこそ寝室環境を見直そう!
心地よい眠りをつくる

自然を浴びて暮らす

空と緑と太陽の家



浅草・六本木・馬喰町

ライヴズ
不動産

もっと自由に楽しく暮らせる
賃貸住宅情報

Outdoor at Home



リノベ物件 駅至近 ダンディ

リノベ不動産
06

最寄駅 馬喰町 (JR 総武本線ほか)

総武本線「馬喰町」駅より徒歩1分、都営浅草線「東日本橋」駅より徒歩2分の好アクセス。付近は服飾をはじめとした問屋が軒を連ねる。

(別途管理費 7,000円)

賃料 **87,000円** 敷 1 礼 1

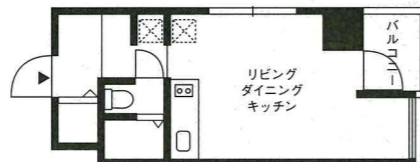
●竣工年 1983年 / ●リノベーション年月 2015年5月 / ●リノベーション設計 リズム株式会社 / ●主な設備 エアコン、オリジナルキッチン、室内洗濯機置場、シャワー/トイレ別、バルコニー



物件名

Brick 019

ごくシンプルなワンルームの間取りはそのままに、天井を現しにしてダイナミックに。もともと玄関と居室のあいだに設置されていたキッチンは居室側に移動させ、玄関脇にオープンクローゼットを新設した。



/ 24.22 m² \

“レンガタイルがつくる、ブルックリンな暮らし”



photograph_Hiroshi Yahata

右 頁と同じ、リズムが手掛けるリノベーションシリーズのひとつ、「Brick」は、その名のとおりのレンガタイルを壁にあしらった、ラフな味わいが特徴。20以上あるシリーズのうちでも、特に人気が高いという。一口にレンガと言っても、その風合いや色合いはさまざま、物件によっては上品で落ち着いた白レンガを採用することももあるという。今回は、高い天井を活かしてハードな空間をつくるべく、赤レンガを使用。使い込まれたよ

うな質感は、ブルックリンのロフトを彷彿とさせる。厚く盛られた目地もワイルドで、厚めの無垢板を天板にしたシンプルなキッチンとの相性も抜群だ。物件が建つ馬喰町は、繊維業を中心とした日本最大の現金問屋街として知られてきた。さらに近年は、ギャラリーやコンセプトカフェも増え、アートの街としても注目されている。街の高いポテンシャルとスタイリッシュな住空間は、きっと刺激的な毎日を与えてくれるはずだ。

使い古されたような一面の赤レンガと現しの高い天井は、ニューヨークのロフトそのもの。美しい無垢フローリングの質感が、無骨なレンガとよく似合っている。

問 リズム株式会社 ☎0800・919・7004 www.re-ism.jp

リノベ不動産
05

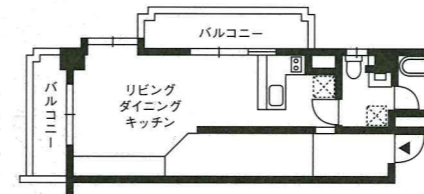


リノベ物件 駅至近

物件名

KOWAZA 001 江戸川橋

奥行きのある1DKの間取りをオープンな書斎スペースを持つワンルームにリノベーション。2面のバルコニーを有し、室内は光にあふれる。バルコニーを見渡すようにL字型のカウンターキッチンが配置されている。



/ 38.84 m² \

最寄駅 江戸川橋 (東京メトロ有楽町線)

有楽町線「江戸川橋」駅より徒歩1分。東西線「神楽坂」駅より徒歩7分。近くには音情がよい雰囲気「地蔵通り商店街」がある。

(別途管理費 12,000円)

賃料 **123,000円** 敷 1 礼 1

●竣工年 1983年 / ●リノベーション年月 2015年4月 / ●リノベーション設計 リズム株式会社 / ●主な設備 エアコン、独立洗面台、2口ガスコンロ、シェルフ、オープンクローゼット、オリジナル照明、床下収納



“家具職人の細やかな匠技が光る”

独 創的なワンルームリノベーションをシリーズ展開しているリズムから、新たなデザインコンセプトが誕生した。江戸川橋駅から徒歩わずか1分という恵まれたロケーションに建つマンションの角部屋。扉を開けると、そこには不思議な空間が。片側の壁に配された無垢板のウォールシェルフは、規則的に四角い穴があいており、鉄の棒を差し込むことで棚やボックスを自由に配置することができる。通路とLDKのあいだには1mほどの高

さの壁が立てられ、壁際を書斎のように使うことも可能だ。LDKは白の拭き取り塗装が施された無垢フロアリングと、淡いグレーの壁のさりりと清涼な仕上がりが心地よい。室内のあちこちに吊られた照明は、パーツをひとつひとつ組み合わせたオリジナルだ。これらのインテリアは、家具職人がすべて現場で手作りしたものだという。KOWAZA、というシリーズ名のおり、細やかなセンスが光る1室だ。

上・コンパクトなワンルームにあえて胸高の壁を立て、異なる空間を共存させた。
下・明るいサニタリー。ブロンズの水栓に合わせて手作りされた鏡の縁が愛らしい。



photograph_Hiroshi Yahata

問 リズム株式会社 ☎0800・919・7004 www.re-ism.jp