

ルのある家に住む
「ライブズ」(隔月刊)

「好き。」と暮らす家 / ちょうどいい収納

LIVES

Living & Lifestyle Magazine

LIFE WITH FAVORITE

愛着のあるモノ・コトと暮らす
趣味を楽しむ家

THIS IS JUST MY STYLE

暮らしに
ちょうどいい **収納**

EASTSIDE OF

GO!LA

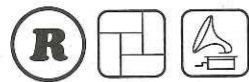
アーティストが集まる
イーストサイドを探索!

武蔵小山・綱島・都立大
ライブズ
不動産

もっと自由楽しく暮らせる
賃貸住宅情報

VOL. 89
1,010yen

DAIICHI PROGRESS



リノベ物件 量 レトロ

ライヴズ不動産
06

最寄駅 武蔵小山 (東急目黒線)

東急目黒線「武蔵小山」駅より徒歩6分。目黒から2駅というアクセスの良さながら庶民的な雰囲気にあふれる。商店街も充実していて、近年人気が高まっている。

(別途管理費 3,000円)

賃料 **99,000円** 敷 1 礼 0.5

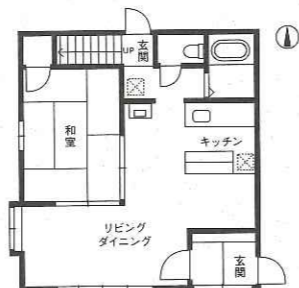
● 竣工年月 1985年3月 / ● リノベーション年月 2016年7月 / ● リノベーション設計 アディア・ホームテック×一級建築士事務所ピーフンデザイン / ● 施工 アディア・ホームテック ● 主な設備 都市ガス、エアコン他



物件名 \ 41.1 m² /

Flat S

玄関ホールからアーチ型のドアを開けると、L字型に展開するLDK。その奥には6畳の和室があり、引き戸で仕切れるようになっている。壁付けキッチンの背後には、造作の冷蔵庫置き場とカウンターがある。



“ポップとシャープ、レトロが解け合うインテリア”



photograph_Akira Nakamura

武蔵小山の住宅街に佇む2階建ての一軒家。隣接する築31年の木造アパートのオーナー一家が暮らしていた物件で、今回のフルリノベーションで1階と2階を独立させ、2戸の賃貸となった。レトロなアーチ型の扉を開けると、外観からは想像できない空間が。構造用合板が張られた床は、一面グレーに塗装され、窓際にはポップなランプシェード。壁の一部は鮮やかなブルー、無機質なステンレスのキッチンには、床と同じグレーでペイント

された造作のカウンターがある。ことごとく1960年代のレトロフューチャーな雰囲気も漂わせつつ、奥には琉球畳敷きの和室もある。この絶妙なコンビネーションを生み出したのは、ピーフンデザインと千葉県原市を拠点にするアディア・ホームテック。個性あふれる空間は、クリエイティブな感性を持つ若いカップルにフィットするのではないだろうか。住みこなすほどに楽しさが増しそうな1軒だ。

上・和室からLDKを見る。アーチ扉とブルーの壁、ランプシェードがアクセント。
下・和室は縁がない琉球畳を用いることで、独創的な空間とうまく調和させている。

問 SMI:RE (スマイル) ☎ 03-5738-0540 smi-re.jp

ライヴズ不動産
05



リノベ物件 ユニーク アート

物件名

Craft 005 旗の台

間取りは縦長のワンルーム。長く取られた玄関にハンガーパイプ付きのオープンクローゼットがあったり、キッチンが三角屋根で隠されていたり、タイル敷きのインナーテラスがあったりと個性がいっぱい。



/ 28.35 m² \

最寄駅 旗の台 (東急大井町線/池上線)

東急大井町線/池上線「旗の台」駅より徒歩5分、東急池上線「長原」駅より徒歩6分。環七と中原街道の交差点の近くに位置し、車の移動も便利な立地。

(別途管理費 7,000円)

賃料 **87,000円** 敷 1 礼 1

● 竣工年月 1985年12月 / ● リノベーション年月 2016年6月 / ● 設計 リズム株式会社 / ● 主な設備 オートロック、エレベーター、エアコン、2口ガスコンロ造作キッチン、BS/CS、CATV、ネット回線、駐輪場



“クラフト感あふれるアトリエ風ワンルーム”

旗の台周辺に7つもの商店街が点在する旗の台。下町風情がある一方で私立学校も多く、高級住宅が立ち並ぶかと思えば銭湯があったりと、さまざまな表情を見せる。本物件は駅から徒歩5分のマンションの1室。細い通路を進むと現れるのは、構造用合板の壁と、うっすらと青い塗装を施した無垢フローリングで仕上げた独特の雰囲気をもつ空間。その先には玉砂利状のタイルが敷かれたインナーテラスが続く。キッチンには三角屋根の空間に収め

られ、通路に向かって小窓が設けられている。キッチンの壁とバルコニー側の柱の一部に張られたブルータイルは、職人が一枚一枚手作業で張っていったそう。まさに「Craft」の名の通り、30mに満たないワンルームの随所に手技が光る。壁に設置されたビクチャールールは暮らしにアートを取り入れてほしいためだという。管理会社のリズムでは、アートルンタルサービスも開始予定。ぜひチェックしてみてください。

上・小屋のような空間にコンパクトなキッチンが収まる。レトロな水栓も可愛い。
下・繊細な色合いのフローリングに玉砂利状のタイル。異なる素材の組み合わせが新鮮。



photograph_REISM Inc.

問 リズム株式会社 ☎ 0800-919-7004 www.re-ism.jp



リノベ物件 アイランドキッチン リゾート

リノベ不動産 08

最寄駅 都立大学 (東急東横線)

東急東横線「都立大学」駅より徒歩11分、東急目黒線/大井町線「大岡山」駅より徒歩12分。物件は環七通りに面しているが、騒音はほとんど気にならない。

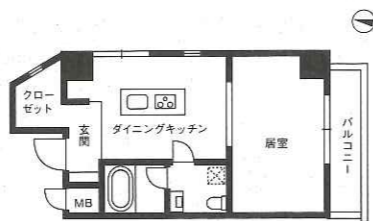
別途管理費 12,000円
賃料 **115,000円** 敷1 礼1

●竣工年月 1983年9月 / ●リノベーション年月 2016年7月 / ●リノベーション設計 リズム株式会社 / ●主な設備 エレベーター、エアコン、2口ガスコンロ造作キッチン、シーリングファン、オープンクローゼット、独立洗面台、室内洗濯機置き場、BS/CS、CATV、ネット回線有り、シューズラック、駐輪場

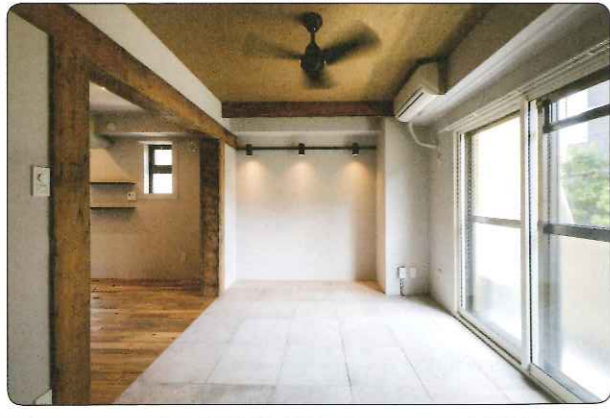
物件名 \ 35.4㎡ /

Loco 001 都立大学

玄関扉を開けるとアイランドキッチンのあるダイニング。玄関を左に行くとハンガーパイプが渡されたオープンクローゼットがある。バルコニー側のエリアは石タイル張りでインナーテラス風の空間になっている。



“ハワイの空気感を再現。光と風が心地良い空間”



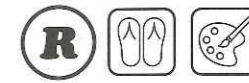
photograph_ REISM Inc.

都 立大学駅から、なだらかな坂を上って辿り着く築33年のマンションの一室。「オールドハワイアン」をコンセプトにリノベーションが施されたユニークな空間だ。お手本にしたのは、観光客が大挙して訪れるリゾートではなく、そこで生まれ育った人たちII口コンの素朴でナチュラルな暮らし。そのスピリットは、力強い生命力を感じさせる無垢材や古材の多用に見てとれる。ダイニングの中央にどっしりと構える造作のアイランドキッチンやア

カシアの無垢フローリングは、余計なものを排除したシンプルで暮らしたい方にこそ似合うだろう。奥の居室に通じる袖壁と落とし掛けの部分には太い古材がはめ込まれ、どこかプリミティブな雰囲気を感じさせている。バルコニーに面した居室の床には石タイルが用いられ、インナーテラスのようでもある。籐素材のクローゼットは天井にはシーリングファンを設置。やさしい風が心地良い時間を演出してくれる。

上・アイランドキッチンが中心のワンルーム。2面の窓から光が注ぎ込む明るい空間。
下・石タイルや籐クロス、シーリングファンを用いた涼しげでさわやかなインテリア。

リノベ不動産 07



リノベ物件 土間 アート

最寄駅 鶴見 (JR 京浜東北線)

JR 京浜東北線「鶴見」駅西口よりバスで10分(「白鷺女子高校前」下車徒歩2分)。東急東横線「綱島」駅よりバス20分(「三池口」下車徒歩4分)。

別途管理費なし
賃料 **78,000円** 敷1 礼1

●竣工年月 1973年6月 / ●リノベーション年月 2016年6月 / ●リノベーション設計 スタジオアハレ+ルーフ・ヴィス / ●主な設備 2口コンロシステムキッチン(プロパンガス)、エアコン、収納、独立洗面台



物件名 \ 29.5㎡ /

パティオ北寺尾

ガラス張りの観音扉を開けると広い玄関土間。その先に19.4㎡の居室が続いている。玄関の右手に進むと元給湯室だったキッチンがある。もともと屋外にあったバスルームを壁で囲い、キッチンとつなげている。



“オフィスや倉庫のようなクールな内装”

駅 からバス利用という不利な条件と思われがち。しかし、だからこそ魅力的な物件が隠れているのだ。その好例が、閑静な住宅街の高台に建つマンション内にある、元貸事務所だった1室。玄関は共用玄関とは別に設けられ、いかにもテナント然としたガラス張りの観音扉。中に入ると大型バイクもろくろく収まる広い土間があり、その先にシンプルな居室が続いている。床は長年使い込まれた足場板

物の古材だ。給湯室だったキッチンは、設備をすべて入れ替え、壁は外壁と連続するタイル張り。床はタイル模様のクッションフロアで可愛らしく仕上げられている。バスルームはもともと屋外で、倉庫とのすき間を利用して壁を1面立てただけで増築することができたという。物件は高台にあるため、窓の外の景色は1階でも抜けが良く、開放的。シンプルな空間と静かな周辺環境で、ゆったりと暮らしを楽しみたい。

上・清潔感あふれるキッチンは、元給湯室だけあって居室から完全に独立している。
下・デッキプレートを現した倉庫のような居室。足場板の床はユーズド家具とも好相性。



photograph_ Akira Nakamura