

付録は休日に最適なワンショルダーバッグ!

特別付録

ナノ・ユニバース
[nano-universe]
ボディバッグ

Smart

ファッション誌 No.1独走中 スマート

03 March 2018

特別定価 ¥980 税込

COVER 山本 彩 (NMB48)

6ページ撮り下ろし!

春ファッションを着こなす
GENERATIONS
from EXILE TRIBE

美輪明宏からの金言

橘ケンチ (EXILE) / 向井地美音 (AKB48)

人気連載 SUPER JUNIOR-D&E
スタンナユズユリー (E-girls) / あっこゴリラ

劇団EXILE

中村 蒼、鈴木伸之、大東駿介

トレンディエンジェル オリエンタルラジオ

中川大志、斎藤 司、藤森慎吾 ほか

スマホをかざすと
動画が見られる!

動画で360°コーディネート&本人着こなし解説が見られる!

誌面から 有名人の“私服”! 飛び出す動画 SNAP!

インテリア
総力特集!

ミキ、三四郎、尼神インター 誠子の自宅拝見から
ニトリ、無印良品、イケア、100均活用法まで

狭い部屋を広く見せる方法

プロが
断言!

スニーカーvs革靴、リュックvsトート、長財布vs二つ折り財布
アナログvsデジタル腕時計、リジッドデニムvsダメージデニムほか

どっちが流行る!? 14番勝負!



ポイント!



体にぴったりフィット!

サイズ(約): H31.5 x W15 x D9.5



朝比奈 彩と
“彼氏目線”
海デート

櫻坂46の
プライベート
写真を入手

美女酒

【第十七回】

写真：斎藤大輔
衣装：阿部真理
スタイリング：MAYUKI Project

今月の美女

山本舞香さん

キリッとした美しさとあどけなさのバランスが魅力の山本舞香さんが選んだお酒は、そんな彼女を表すような甘さと強さを併せ持つリキュール「Tiffin」。多彩なカクテルを作り出す華やかさがピッタリです♡



ワンピース/モナリオノ
(エステーム プレス)、
イヤリング¥12,600、リング¥6,500
/ソムニウム



好きなお酒

Tiffin テイフィン

【リキュール/ドイツ】

ドイツ・ミュンヘンで作られる
ティールリキュール。
厳選された紅茶葉を使った
深い甘みが特徴的。様々な
カクテルが楽しめる。

Photo
1997年生まれ、鳥取県出身。
16歳(1年)で「Brooklyn」デビュー。
ドラマ「運命だいたいいいか」(NTV)がOVA中、
4/5/7で舞台化決定。
出演ドラマ「樹田照の合法レズビ」が今春、
Amazon Prime Videoにて独占配信される。
他、詳細・最新情報は<http://www.monika.jp>

どきどきキャンプ 佐藤さんオススメ

セスキ水

セスキ水とは……油汚れや皮脂汚れに効果的なアルカリ剤「セスキ炭酸ソーダ」を水に溶かしたもの。洗剤を使いたくない場所もOKで、100均やスーパーで購入可能。

ROOM BY CLEANING SURGERY

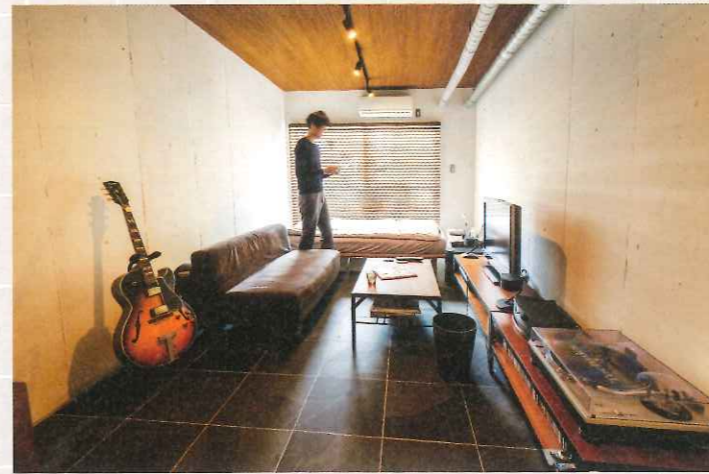
番外編

収納術をおさえたら掃除術も習得!

～どきどきキャンプ佐藤流 掃除の裏技～

掃除好きな有名人が教える掃除のコツ!

どきどきキャンプ
佐藤満春さん
1978年2月17日生まれ、お笑いコンビ「どきどきキャンプ」ツッコミ担当。放送作家やトイ

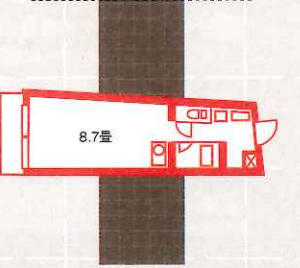


SAMPLE 01 会社員 K・Tさん

極力モノを置かないシンプルさ。海外ホテルのような暮らし。

休日は音楽を聴いたり、映画を観たり、一人趣味を楽しむことが多いというK・Tさん。部屋には海外のホテルのような雰囲気ながら、シンプルなインテリアが並ぶ。キッチン下のスペースに置かれた小さめの冷蔵庫やテレビの背丈以上のものは置かない、など背の高い家具類は一切置かないことで圧迫感はゼロ。そんな中、存在感を誇るレコードプレイヤーやエレキギターなど、こだわりの感じるものに囲まれた自分の世界に没頭できるミニマルワンルームだ。

ROOM DATA
AREA 東京都渋谷区上原
SPACE 8.7畳



Before

天然木と石タイル、白塗装壁がまるで海外の高級ホテルを彷彿とさせる作りの1R。



(左)閉店したレコード店から譲り受けたボックスには趣味のレコードを収納。(中)必要なものは低めのベッド周りのすべて手の届くところに。(右)冷蔵庫と電子レンジがきっちりと収まるキッチン下のスペース。

こんなひとり暮らし憧れます。

“狭イケ”ワンルームSAMPLE

ひとり暮らしを楽しむなら、居心地のいい空間にしたい。住む人のセンスとスタイルが詰まった、そんなワンルーム。

Cooperation_REISM STYLE

SAMPLE 02 会社員 Y・Cさん

家具をあえて斜めにレイアウト。こだわりが詰まった隠れ家テイスト。

丸いグリーンのラグマットを中心に、ウッディな家具やインパクトのある照明器具、ナチュラルな質感の小物が揃う部屋には、隅々までY・Cさん独自のアイデアが詰まっている。日常で使うバッグや小物はインテリアの一部として生かしつつ、空間を広く見せるためテレビ台を斜めに置いたり、ストープ台として100円ショップの棚を使ってみたりと、心地のよい距離感を保ちながら家具を配置。自分らしさを表現したオンリーワンの空間に仕上がっている。

ROOM DATA
AREA 東京都新宿区早稲田
SPACE 7.6畳



(左)ソファに座ったときの視線が部屋の角になるよう家具を斜めに配置。(中)デスクスペースを生かした壁面収納。ただし、余計なものは一切置かない。(右)ものを置くだけで絵になる棚は、見栄えの良さと実用性を兼ね備えている。



Before

2面ある角部屋の1R。床や棚には朽ちた風合いの古材が使われている。