

スタイルのある家に住む
『ライヴズ』(隔月刊)

住みたい家コレクション2019 / ロングライフな住まい

LIVES

LIVING & LIFESTYLE MAGAZINE

VOL.
103

FEBRUARY
MARCH

2019

1,010yen

長持ちする家について考えよう!

ロングライフな住まい

HOME IS LIFE

2019

住みたい家 コレクション

この一冊でわかる今年の住宅トレンド

人気飲食店がお手本!
美味しい「壁」と
インテリア

リノイズ不動産

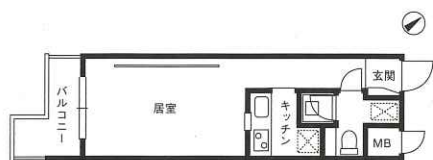


リノベ物件 水辺 アート

物件名

Craft 009 中野坂上

縦長のごくプレーンなワンルーム。居室を広く取るために既存のユニットバスを撤去し、シャワーブースのみに改修した。キッチンと居室の間には壁を新設。居室の北側の壁にはハンガーパイプが取り付けられている。



／ 22.79 m² \

最寄駅 中野坂上 (東京メトロ丸ノ内線)

東京メトロ丸ノ内線「中野坂上」駅徒歩7分、都営大江戸線「西新宿」駅徒歩9分。物件は神田川のほど近くに建つ。新宿へ自転車でラクラク行ける近さ。

(別途管理費 8,000円)

賃料

77,000円

敷 1
礼 1

●竣工年月 1984年2月 / ●リノベーション年月 2018年11月
●リノベーション設計 リズム株式会社 / ●主な設備 エレベーター、エアコン、2口ガスコンロ造作キッチン、バルコニー、ピックアップチャールール、ハンガーパイプ、室内洗濯機置き場、シャワー室・トイレ別、BSCS、CATV、ネット回線有り、駐輪場

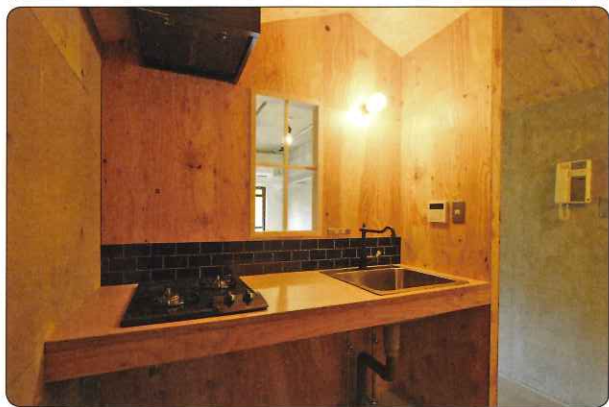
“キュートな小屋付き。シンプルなワンルーム”

新宿からわずか2駅、丸ノ内や霞ヶ関などのビジネスエリアへも電車1本でアクセスできる中野坂上は、立地の良さと活気あふれる街並みで高い人気を誇る。本物件は古い木造家屋が点在する一角に建つ築35年のマンション。レトロな玄関扉を開けると、居室に向かつて勾配天井の通路がのびる。キッチンはラージ合板の壁で囲われ、クラシカルなデザインの水栓と汚れ防止を兼ねてあしらわれたブルーのタイルがアクセントになっている。く

り抜かれた十字窓から覗く居室の光景も楽しい。居室からキッチンを見ると、壁が小屋状になっている。廊下の天井の勾配が小屋の屋根とながり、家型になっているのも心憎い。居室の腰壁にはキッチンと同じブルーのタイルが張られ、室内ながら屋外のような不思議な雰囲気。床の無垢フローリングには白のワイピング塗装を施してあり、明るい印象。シンプルなワンルームでありながら、個性が光る1軒だ。

上・小屋のようなキッチンがユニーク。ブルーのアンティークタイルが美しい。

下・小屋を模した壁で目隠しされたコンパクトなキッチン。十字窓で閉塞感を解消。



photograph_RE-ISM