

# LIVES

LIVING & LIFESTYLE MAGAZINE

セカンドライフ・リノベーション  
50代からの家づくり

RENOVATION 2021

キャンプ場から名建築まで

空間を遊ぶ  
ワーケーションガイド

リノベーション  
最新スタイルレポート

郊外or都心?、ホームワーク、家族の快適なディスタンスetc...

VOL.  
**114**  
FEBRUARY  
MARCH  
2021

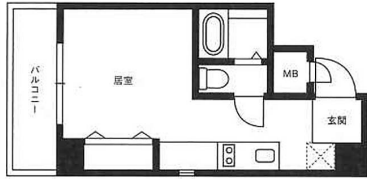


リノベ物件 ナチュラル

物件名

## Chic 015 木場

7畳の機能的なワンルーム。壁付けのキッチンの横にはダイニングテーブルにもワークデスクにもなる造作テーブルが繋がっている。クローゼットは天井まであり収納力抜群。バルコニーも奥行きがある。



/ 23.24 m<sup>2</sup> \

最寄駅

木場 (東京メトロ東西線)

東京メトロ東西線「木場」駅より徒歩5分、「東陽町」駅より徒歩6分。木場駅と東陽町駅のちょうど中間地点、洲崎川緑道公園に面して建つ。

(別途管理費 7,000円)

賃料

85,000円

敷 1  
礼 1

●竣工年月 1989年5月 / ●リノベーション  
竣工年月 2015年7月 / ●リノベーション設計  
リズム株式会社 / ●主な設備 オートロック、エレベーター、エアコン、クローゼット、IH2口造作キッチン、駐輪場



## “ヘリンボーン床が美しい機能的ワンルーム”

**木** 場公園や東京都現代美術館に程近い木場。木場駅から徒歩5分、東陽町駅からも徒歩6分の立地に建つマンションの1室「Chic 015 木場」は、木目が鮮やかなヘリンボーンの床が印象的だ。濃い色合いの床材はミモザ。サニタリーやクローゼットは白いモールディングドアとともに、アパレルショップのようなおしゃれな雰囲気を醸し出している。木製のシンブルな造作キッチンは、丸型のシンクや艶消しのグースネック水栓がアクセ

ント。キッチンの横につながるテーブルは、広々とした調理台としてだけでなく、ダイニングテーブルやワークデスクにも使えて便利だ。窓に面しているため、日中は自然光で快適に食事や仕事ができる。キッチンの上にはほろくる脚風の装飾が施された吊り棚があり、ディテールにもセンスが光る。バルコニーは交通量の多い永代通りに面しているが、気密性の高いサッシで音は気にならず、自分だけの空間を満喫できる。

上・独特な縞模様の木目と濃淡のある褐色が魅力的なミモザフローリング。

下・上部までたっぷりものが入るクローゼット。モールディングドアが上品な雰囲気だ。



photograph\_RE-ISM